



VERY **I**MPOR
TANT
VALVE

НАША ИСТОРИЯ - ИТАЛИЯ

НАШЕ БУДУЩЕЕ - ВЕСЬ МИР

О НАС

Bardiani Valvole S.p.A. - это динамично развивающееся, постоянно растущее предприятие, руководимое Эмануэлой и Лукой Бардиани.

Bardiani Valvole S.p.A. - разрабатывает, производит и продает, в более чем 70 стран мира, клапаны в санитарно-гигиеническом исполнении. Наши клапаны "Made in Italy", начиная от процесса проектирования и, заканчивая сырьевым материалом и производством; продукция сопровождается персонализированным и надежным сервисом. Предприятие - заметная итальянская промышленная действительность, находящаяся в Форново Таро в самом сердце Food Valey и имеющая филиал в Канаде - Bardiani Valves Ltd, который обслуживает и обеспечивает заокеанский рынок.

Сделано в Италии

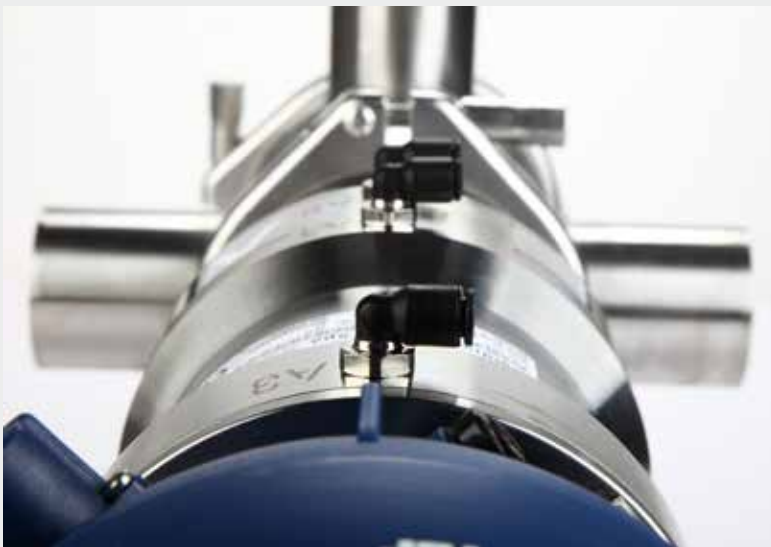
Bardiani Valvole ежегодно производит около 60.000 клапанов для применения на оборудовании в молочной, пищевой, фармацевтической и химической промышленности. Узкая специализация предприятия позволяет производить различные типы клапанов: противосмесительные, односедельные, высокого давления, асептические, перепускные, "бабочки" и шаровые клапаны.

Предприятие может удовлетворить потребность каждого клиента, реализуя клапаны в специальном исполнении, для специальных проектов.

Bardiani Valvole - это Качество, Точность, Надежность и Любовь к своему делу.

Bardiani Valvole S.p.A.
сертифицирована **ISO 9001**





НАША ПРОДУКЦИЯ



B925

B935

BBZP

BBWP

YPA

	страницы
B925 Двухседельный клапан	6
B935 Двухседельный донный клапан	
BBZP Односедельный клапан	8
BBWP Асептический клапан с мембраной	10
YPA Асептический клапан с металлическим сиффоном	12
BBZS1 Перепускной клапан	14
BBZS5 Перепускной клапан с пневмоприводом	
BZAW Клапан с двойным уплотнением	16
BBZQ Клапан высокого давления	18
BBZK Регулирующий клапан с мембранным пневмоприводом	20
BBZPM Регулирующий клапан	
ZVF Дисковой поворотный клапан с пневмоприводом	22
VVF Ручной дисковой поворотный клапан	
ZVS Шаровой клапан с пневмоприводом	24
VVS Ручной шаровой клапан	
BBTRD Смотровое стекло	26
GIOTTO TOP®-J-GIOTTO TOP® Блок управления	28
КЛАПАНЫ АТЕХ	29
КЛАПАНЫЕ ГРЕБЕНКИ	30
BARDIANI CARE - Обучение и Техническое обслуживание	31
НАШИ ПАРТНЕРЫ	34
РЕКОМЕНДАЦИИ	36



BBZS1



BBZS5



BZAW



BBZQ



BBZK



BBZPM



ZVF



VVF



ZVS



VVS



BBTRD



GIOTTO TOP®



J-GIOTTO TOP®

ПРЕИМУЩЕСТВА НАШИХ КЛАПАНОВ

Все стальные части, имеющие контакт с продуктом, выполнены из нержавеющей стали **AISI 316L**. Использование иных материалов по запросу.



Чистота обработки поверхности стали, в контакте с продуктом - Ra 0.8 мкм. По запросу - Ra 0,4 мкм.



Корпус клапана вытачивается из цельной стальной заготовки и не имеет сварочных швов.



Структура клапана позволяет оптимизировать проходимость потока продукта и уменьшить потерю его давления.



Исполнение АТЕКС (ATEX) для применения в потенциально взрывоопасной среде.



Конструкция клапана направлена на упрощение монтажа и технического обслуживания.



Изготовление гребенок по ТЗ клиента



Блок Управления пневматическим клапаном:
Giotto Top® и **J-Giotto Top®**
обеспечивают управление и контроль клапана.



Решения для компактных размеров



Все клапаны Бардиани поставляются в собранном виде, прошедшими тест на фабрике.

Помимо стандартной конфигурации, Бардиани Валволе предлагает исполнение клапанов по специальным заказам.



СЕРТИФИКАТЫ НА КЛАПАНЫ

B925	EHEDG, 3A, ATEX
B915PMO	PMO, 3A, ATEX
B935	3A, ATEX
BBZP	EHEDG, 3A, ATEX
BBZS1	EHEDG, ATEX
BBZS5	EHEDG, 3A, ATEX
YPA	ATEX
BZAW	ATEX
BBZQ BBYQ	3A, ATEX
BBZK	3A, ATEX
BBZPM	3A
ZVF - VVF	EHEDG, ATEX
ZVS - VVS	ATEX
GIOTTO TOP® - J-GIOTTO TOP®	ATEX

СЕРТИФИКАТЫ НА УПЛОТНЕНИЯ

FDA

B925



Двухседельный клапан

Спроектирован для обеспечения разделения потоков двух продуктов, проходящих через один клапан. Двухседельный клапан имеет два независимых затворных диска, образующих межседельную камеру с дренажным каналом.

Стандартные характеристики

Номинальный диаметр соединений от DN25 до DN100

Материал уплотнений, контактирующих с продуктом EPDM, FKM, HNBR.

Температура: макс. 140 °C, мин. -10 °C.

Максимальное давление 10 Бар.

Дополнительные конфигурации

B925PMO Согласно Директиве FDA Pasteurized Milk Ordinance

B925V С паровым барьером для стерильных процессов

B925ZD С межосевым расстоянием совместимым с предыдущими моделями (ZD910/ZD920)

B925B С дополнительным контуром внутренней мойки

B935 Двухседельный выпускной клапан для емкостей

Специальное исполнение

- Клапаны mix-proof для высокого давления (> 10 бар)
- Клапаны в специальном исполнении (система PIG для восстановления продукта (механическая очистка трубопроводов перед CIP обработкой); клапаны с увеличенным ходом штока затворной части)
- Специальные типоразмеры корпуса по заказу клиента

Дополнительную техническую информацию Вы можете найти на нашем сайте или в прилагаемом цифровом носителе

ПОЧЕМУ ВЫ ВЫБИРАЕТЕ **B925**



Клапан является модульным и универсальным, может использоваться с различными типами продукта и в разных конфигурациях.



Сбалансированная затворная часть клапана (повышенная надежность при гидроударах)



Внешний контур для промывки штока



Использование двухседельного клапана позволяет сократить количество односедельных клапанов, обеспечить компактность оборудования, получить преимущества в автоматизации процесса



Шток с диском и корпус клапана вытачиваются из цельных стальных заготовок.



Санитарно-гигиеническое исполнение, сертификат EHEDG, меньшее количество уплотнений, имеющих прямой контакт с продуктом - гарантируют высокие гигиенические характеристики и сокращают время техобслуживания.



Работает одновременно с мойкой жидкостью и продуктом без риска контаминации. (Mix proof)

Полная версия - Сбалансированная затворная часть и пневматический актуатор тройного действия.



Энергосберегающая конструкция пневматического цилиндра, возможность использования давления 4,5 Бар.



Односедельный клапан.

Односедельный клапан спроектирован для применения во всех видах технологических процессов, где требуется соблюдение самых жестких санитарно-гигиенических норм; используется как отсечной или распределительный клапан.

Стандартные характеристики

Номинальный диаметр присоединений от DN10 до DN150

Уплотнения EPDM, FKM, HNBR и PTFE

Температура: макс. 140 °C, мин. -10 °C.

Максимальное давление 10 Бар*.

Дополнительные конфигурации

BBZM Односедельный клапан с ручным управлением

BBZR с увеличенным ходом штока

BBYP Асептический клапан с паровым барьером

BBZT Twin stop

BBZO/BBZOG Односедельные донные клапаны

Дополнительные опции

- Ограничитель хода штока
- Цилиндр увеличенного диаметра
- Параболический затворный диск

*Другие характеристики по запросу: направить запрос в технический отдел

ПОЧЕМУ ВЫ ВЫБИРАЕТЕ **BVZR**

BARDIANI
VALVOLE

Корпус клапана вытачивается из цельной заготовки или производится путем горячей штамповки стали AISI 316L.



Спроектирован в санитарно-гигиеническом исполнении: сертификат EHEDG - гарантирует соблюдение гигиенических требований; меньшее количество уплотнений в контакте с продуктом - сокращение времени на техническое обслуживание..

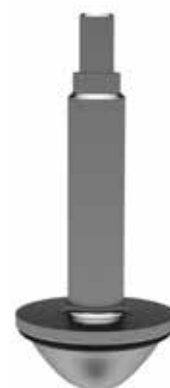
СЕРТИФИКАТЫ



Ограничитель хода штока



Цилиндр увеличенного диаметра



Параболический затворный диск

Техническую информацию можно уточнить на нашем сайте www.bardiani.com или в прилагаемом цифровом носителе.



Односедельный асептический мембранный клапан.

Благодаря использованию специальной мембраны из TFM обеспечивается стерильность процесса и полная герметичность. Мембрана, устойчивая к вязким и клейким продуктам, гарантирует полную изоляцию частей клапана, контактирующих с продуктом, от контакта с внешней средой.

Стандартные характеристики

Номинальный диаметр присоединений от DN25 до DN100

Уплотнений EPDM, FKM, HNBR и P.T.F.E

Температура: макс. 140 °С, мин. -10 °С.

Максимальное давление 8 Бар*.

Дополнительные конфигурации

BWWM с ручным управлением

Другие опции

- Параболический затворный диск

*Другие характеристики по запросу: направить запрос в технический отдел

ПОЧЕМУ ВЫ ВЫБИРАЕТЕ **B**WWP

Асептика



Гигиеничность



Для использования в системах, не позволяющих использование парового барьера и металлического сиффона

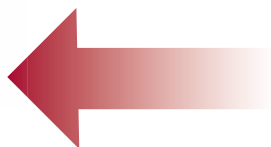
Взаимозаменяемость с односедельным клапаном стандартной конфигурации



BBZP



BBWP



ЗАТВОРНЫЙ ДИСК ИЗ РЕЕК

- Отсутствие уплотнения в затворной части
- Простота в обслуживании

Вы можете уточнить любые технические детали на нашем сайте www.bardiani.com или в прилагаемом цифровом носителе



Односедельный асептический клапан с металлическим сильфоном.

Спроектирован для обеспечения стерильности процесса за счет изоляции штока в стальном сильфоне.

Стандартные характеристики

Номинальный диаметр присоединений от DN25 до DN100

Уплотнения EPDM, FKM, HNBR и PTFE

Температура: макс. 140 °С, мин. -10 °С

Максимальное давление 6 Бар.

Дополнительные конфигурации

YMA/YMA1 Клапан с ручным управлением с/без рукоятки

YTA Twin-stop

YTA Twin-stop Дополнительный пневматический цилиндр легко устанавливаемый на асептические клапаны с сильфоном

Другие опции

■ Увеличенный размер корпуса клапана для вязких продуктов

ПОЧЕМУ ВЫ ВЫБИРАЕТЕ YPA

Гарантирует асептичность



YMA с рукояткой



YMA1 без рукоятки.



Увеличенные размеры корпуса клапана



YTA Twin-stop

Дополнительный пневматический цилиндр является идеальным решением против гидроудара.

BBZS1



Перепускной клапан пружинного типа.

Этот клапан служит для сброса избыточного давления рабочей среды и для выполнения функции байпаса, находит свое применение в разных отраслях производства.

Регулирование давления затвора клапана происходит за счет прижимной пружины.

Сила сжатия пружины регулируется нарезной втулкой, расположенной под защитным колпаком клапана.

Стандартные характеристики

Номинальный диаметр соединений от DN10 до DN100

Уплотнения EPDM, FKM, HNBR и PTFE

Температура: макс. 140 °С, мин. -10 °С.

Максимальное давление 10 Бар*.

Возможные конфигурации

BBZS5 с пневмоприводом для пульсации диска, при мойке/стерилизации уплотнения и седла клапана.

BBYS1 асептический клапан с паровым барьером

XS1 асептический клапан со стальным сильфоном

Другие опции

- Параболический затворный диск

*Другие характеристики по запросу: направить запрос в технический отдел

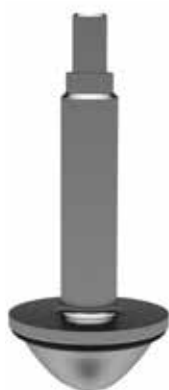
ПОЧЕМУ ВЫ ВЫБИРАЕТЕ **BBZS1**



BBZS5 с пневмоприводом
для осуществления мойки
затворной части клапана



BBYS1
с паровым барьером



Параболический
затворный диск



Противосмесительные клапаны с двойным уплотнением

Клапан с двойным уплотнением спроектирован для обеспечения разделения двух жидкостей.

Конструкция затвора предусматривает наличие камеры, разделяющей два уплотнения.

При потери герметичности уплотнений, жидкость выходит через два дополнительных боковых клапана, соединенных с разделяющей камерой, таким образом предотвращая контакт двух жидкостей/продуктов.

Этот клапан имеет также функцию клапана с контролем протечки.

Стандартные характеристики

Номинальный диаметр присоединений от DN25 до DN100

Уплотнения EPDM, FKM, HNBR

Температура: макс. 140 °С, мин. -10 °С.

Максимальное давление 10 Бар*.

Дополнительные опции

- Асептический клапан с паровым барьером или стальным сильфоном

*Другие характеристики по запросу: направить запрос в технический отдел.

ПОЧЕМУ ВЫ ВЫБИРАЕТЕ BZAW

Разделение двух продуктов



Выгодная цена



Простота в эксплуатации



Корпус клапана вытачивается из цельной заготовки нержавеющей стали 316L, что позволяет обеспечить его прочность и надежность



Возможность выбора положения дополнительных клапанов



Два вспомогательных клапана могут работать как система внешней мойки или система паровой обработки, постоянно поддерживая чистоту промежуточной камеры между уплотнениями

Вы можете уточнить любые технические детали на нашем сайте www.bardiani.com или в прилагаемом цифровом носителе



Клапан высокого давления

Характеризуется увеличенной толщиной корпуса клапана и диаметром пневматического цилиндра.

Стандартные характеристики

Уплотнение затворной части металл/металл или PTFE.

Температура: макс. 150 °С, мин. -10 °С.

Максимальное давление 150 Бар от DN 25 до DN 80; 55 Бар для DN 100.

Доступен в конфигурациях

BBYQ асептический с паровым барьером

Другие опции

■ **Снабжен гидравлическим демпфером**

*Другие характеристики по запросу: направить запрос в технический отдел

ПОЧЕМУ ВЫ ВЫБИРАЕТЕ **BVZQ**

BARDIANI
VALVOLE

Используется в системах трубопроводов с высоким давлением



Исключительная прочность: части клапана, контактирующие с продуктом, и части пневматического цилиндра, изготовлены из цельных стальных заготовок



Возможность разработки нестандартных клапанов по индивидуальному заказу клиента



Наличие гидравлического демпфера позволяет замедлить движение затворного элемента при открытии и закрытии клапана, что обеспечивает более длительный срок службы уплотнений и позволяет избежать гидроудара в трубопроводе



BVYQ асептический клапан с паровым барьером позволяет обеспечить изоляцию штока клапана, находящегося в контакте с продуктом, от контакта с внешней средой

Вы можете уточнить любые технические детали на нашем сайте www.bardiani.com или в прилагаемом цифровом носителе

ВВЗК ВВЗРМ



ВВЗК Регулирующий клапан с мембранным пневмоприводом

ВВЗРМ Регулирующий клапан с электропневматическим позиционером и поршневым приводом.

Рекомендуется для регулирования и поддержания постоянной пропускной способности клапана, а также для поддержания необходимого уровня давления и температуры в системе.

Стандартные характеристики

Номинальный диаметр присоединений от DN25 до DN100

Уплотнения EPDM, FKM, HNBR и PTFE

Температура: макс. 140 °С, мин. -10 °С.

Максимальное давление 10 Бар*.

Возможные конфигурации

ВВУК/ВВУРМ асептический клапан с паровым барьером

Другие опции для ВВЗК

- Пневматический позиционер
 - Электропневматический позиционер
 - Цифровой позиционер
-

Дополнительные опции

- Затворный диск с равнопроцентной пропускной характеристикой
 - Затворный диск с линейной пропускной характеристикой
 - Подогреваемая рубашка
-

*Другие характеристики по запросу: направить запрос в технический отдел

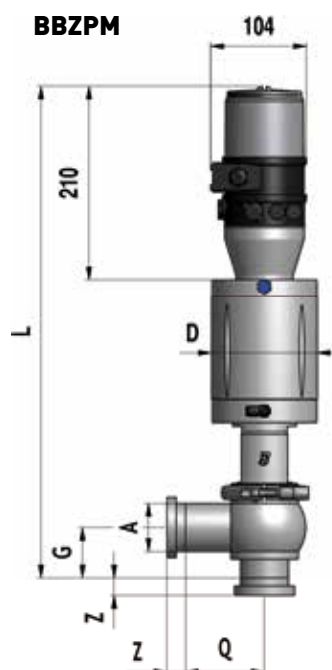
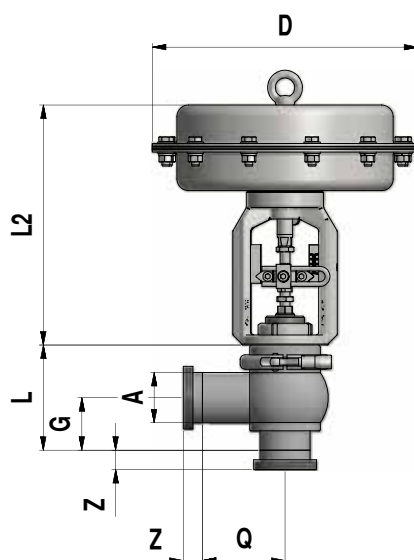
ПОЧЕМУ ВЫ ВЫБИРАЕТЕ **BBZK** или **BBZPM**

BBZK и **BBZPM** являются универсальными для установки различных моделей позиционера



BBZK

BBZPM



BBZPM конфигурация является наиболее компактной, с минимальными боковыми размерами



Уменьшенное внутренне сечение корпуса для газа и потоков жидкостей с низкой производительностью



Затвор с равнопроцентной пропускной характеристикой



Затвор с линейной пропускной характеристикой

Вы можете уточнить любые технические детали на нашем сайте www.bardiani.com или в прилагаемом цифровом носителе



Дисковой поворотный клапан - «бабочка»

Дисковой поворотный клапан в санитарном исполнении Bardiani Valvole имеет широчайшее применение на технологических линиях пищевой, химической, фармацевтической промышленности; благодаря своей простой модульной конструкции представляет собой высококонкурентный продукт.

Служит для перекрытия/пуска рабочей среды технологических процессов.

Стандартные характеристики

Номинальный диаметр присоединений от DN10 до DN150

Уплотнения EPDM, FKM, HNBR

Температура: макс. 120 °С, мин. -10 °С.

Максимальное давление 10 Бар.

Доступен в следующих конфигурациях

VVF с ручным управлением – рукоятка из пластика или нержавеющей стали

Рукоятка из стали с 4 положениями или с миллиметровой регулировкой; с 5 положениями - из пластика

WAFER - Межфланцевая конфигурация присоединений (wafer) - тип соединений, позволяющих упростить извлечение клапана из трубопровода при проведении операций по техобслуживанию

Другие варианты

- Датчики положения (для ручных клапанов)
Установка одного или двух бесконтактных переключателей позволяет передавать сигнал о положении клапана
- Ограничитель хода штока цилиндра.
Комплекующая деталь для механической регулировки хода затвора клапана

*Другие характеристики по запросу: направить запрос в технический отдел

ПОЧЕМУ ВЫ ВЫБИРАЕТЕ ZVF

VVF с ручным управлением с
рукояткой из пластика



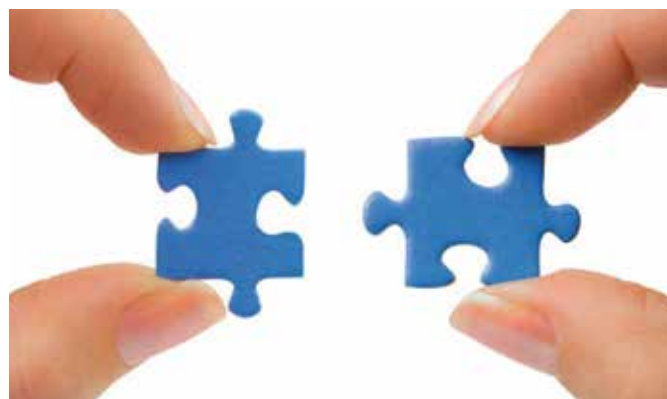
VVF с ручным управлением с
рукояткой из нержавеющей стали



VVF Ручное управление с
рукояткой из нержавеющей стали
с миллиметровой регулировкой
положения



Поставка запасных частей в кратчайшие сроки



Персонализированные решения

МЕЖФЛАНЦОВЫЕ ПРИСОЕДИНЕНИЯ WAFER И DIN 11864

Присоединения в санитарном исполнении, минимальные размеры и простота при снятии клапана и его обслуживании



Присоединение WAFER



Присоединение DIN1



Вы можете уточнить любые технические детали на нашем сайте www.bardiani.com или в прилагаемом цифровом носителе



Шаровой клапан

Клапан спроектирован для обеспечения полного, без ограничений, прохода продукта: шар в высокоточном исполнении с отверстием для прохода продукта расположен внутри корпуса клапана.

Стандартные характеристики

Номинальный диаметр соединений от DN 10 до DN100

Уплотнения из PTFE и FKM.

Температура: макс. 160 °С, мин. -20 °С.

Максимальное давление для двухходового клапана - от 25 Бар до 64 Бар, в зависимости от диаметра, и для трехходового клапана - от 16 Бар до 40 Бар, в зависимости от диаметра.

Возможные конфигурации

Ручной клапан **VVS** - рукоятка из нержавеющей стали

Дополнительные опции

■ Ограничитель хода штока

Позволяет осуществлять механическую регулировку открытия проходного канала клапана

*Другие характеристики по запросу: направить запрос в технический отдел

ПОЧЕМУ ВЫ ВЫБИРАЕТЕ **ZVS**

Оптимальный выбор для высоковязких жидкостей и продуктов, содержащих частицы...



Рубашка обогрева для вязких продуктов



Шаровой клапан с ручным управлением **VVS**

... оптимален для трубопроводов с высоким рабочим давлением

Вы можете уточнить любые технические детали на нашем сайте www.bardiani.com или в прилагаемом цифровом носителе



Смотровое стекло

Корпус клапана с крышкой из стекла для визуального контроля продукта в трубопроводе.

Стандартные характеристики

Номинальный диаметр соединений от DN25 до DN100

Уплотнения EPDM, PTFE, FKM, HNBR

Температура: макс. 140°C, мин. -10°C.

Максимальное давление 10 Бар*.

*Другие характеристики по запросу: направить запрос в технический отдел

ПОЧЕМУ ВЫ ВЫБИРАЕТЕ **B**VTRD

BARDIANI
VALVOLE

Визуальный контроль



Может применяться в вакуумной среде



Надежность и безопасность обеспечиваются благодаря использованию плоского стекла

Вы можете уточнить любые технические детали на нашем сайте www.bardiani.com или в прилагаемом цифровом носителе



Блок управления

Блоки управления **Giotto Top**® спроектированы для управления и обеспечения контроля положения клапанов Bardiani Valvole.

Блок управления в состоянии управлять работой клапана с помощью бесконтактного датчика и соленоидов, размещенных внутри блока управления **Giotto Top**®.

Высокий класс защиты от проникновения пыли и воды (IP67) обеспечивает оптимальное функционирование компонентов блока управления даже в самых жестких условиях.

Гамма блоков управления Бардиани состоит из двух основных групп:

- **GIOTTO TOP**® Спроектирован для управления двухседельным клапаном и клапаном большого диаметра
- **J-GIOTTO TOP**® разработан с целью максимально уменьшить размеры клапана (за счет уменьшенных размеров блока), для управления односедельными клапанами, поворотными и шаровыми клапанами

Линия АТЕКС АТЕХ



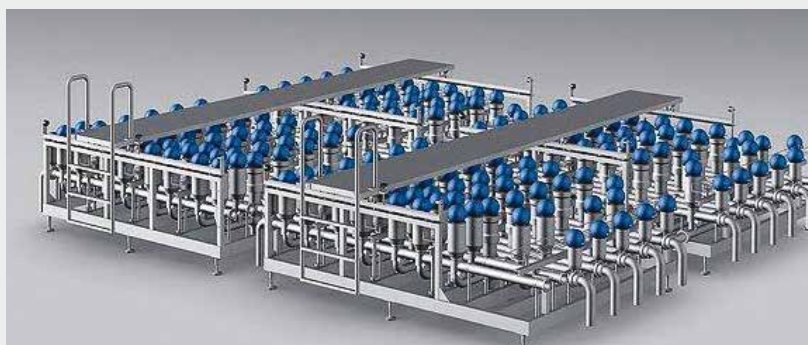
Клапаны спроектированы и произведены согласно Директиве СЕ 94/9 «Устройства и защитные системы, предназначенные для использования в средах с повышенной взрывоопасностью».

Клапаны АТЕКС (АТЕХ) Бардиани гарантируют высокий уровень безопасности при применении в средах с повышенной взрывоопасностью.

Клапанные Гребенки



По специальному заказу Bardiani Valvole разрабатывает и производит клапанные гребенки, соединенные орбитальной сваркой, с пассивацией поверхности.



BARDIANI **C**ARE

BARDIANI CARE

Программа по техобслуживанию и обучению



С Программой **Bardiani Care** Вам не нужно больше думать ни о плановом техническом обслуживании, ни о замене изношенных частей, ни о связанных с этим расходах: Программа позволит Вам спланировать обслуживание клапанов по графику мероприятий контроля их состояния, гарантируя эффективность работы клапана и всех его компонентов.

Стоимость обслуживания фиксируется на весь период контракта.

Преимущества Программы **Bardiani Care**

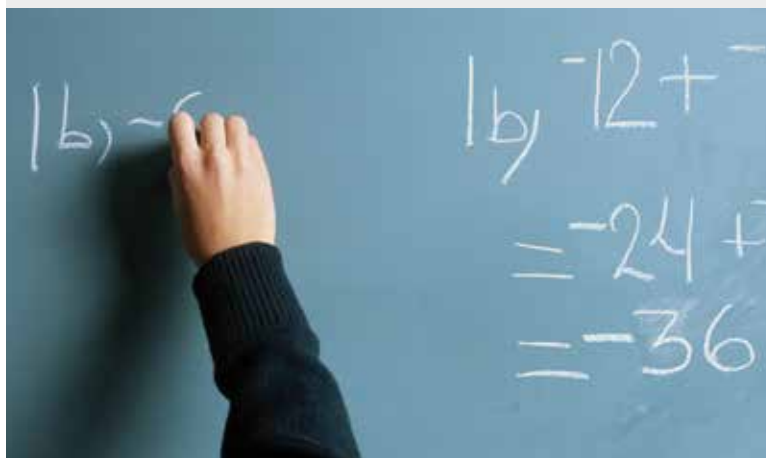
- Периодический контроль состояния работы клапана и степень изношенности компонентов.
- Эффективные услуги в кратчайшие сроки для всей гаммы продукции Бардиани.
- Тарифы на техобслуживание могут постоянно уточняться, поскольку рассчитываются непосредственно нашими специалистами.

Программа **Bardiani Care** гарантирует выгодные и фиксированные цены.

- Проведение мероприятий по обслуживанию клапанов во время запланированных периодов остановки оборудования на фабрике клиента.
- Оптимизация количества сменных частей на складе клиента, с учетом общего состояния клапанов и нормальной степени износа.

Программа **Bardiani Care** рекомендуется тем клиентам, для которых важны производительность и эффективность клапанов Бардиани.

Программа по обслуживанию и обучению



Обучение

С целью повышения эффективности и производительности работы, инженеры Бардиани проводят курсы по обучению и ознакомлению с клапанами на фабрике Бардиани или непосредственно на предприятии заказчика.

Запасные части

Бардиани Валволе гарантирует предоставление оригинальных запасных частей в течение всего рабочего срока службы клапана, их наличие и быструю доставку по выгодным ценам.

НАШИ ПАРТНЕРЫ



**CSF Inox****MBS****OMAC**

Bardiani Valvole SpA имеет надежные партнерские отношения с предприятиями высокого технологического профиля, производящими и поставляющими насосы и теплообменники.

ЗАМЕТКИ

- **1** Любая информация, заявления технического характера, приведенные в данном каталоге, основаны на данных, полученных во время тестов и испытаний, которые Бардиани Валволе считает достоверными, одновременно, эти данные не могут относиться к любому возможному способу использования продукции.
- **2** Изображения и чертежи, размещенные в каталоге носят иллюстративный характер, и могут полностью или в части не соответствовать фактическим характеристикам продукции..
- **3** С момента, когда условия эксплуатации и применения продукции находятся за пределами непосредственного контроля Бардиани Валволе, покупатель должен предварительно удостовериться в соответствии условий эксплуатации продукции, принимая на себя любой риск и ответственность, связанные с использованием продукции.
- **4** Настоятельно рекомендуем нашим клиентам всегда обращаться за любой технической информацией к сотрудниками технического и коммерческого отделов Бардиани Валволе.
- **5** Данный каталог содержит информацию о продукции стандартной конфигурации Бардиани Валволе, и не несет информацию о продукции, реализуемой только по специальным заказам.
- **6** Бардиани Валволе сохраняет за собой право, вносить изменения и/или дополнять и/или обновлять в любой момент техническую информацию о продукции, и не несет обязанности сообщать о данных изменениях.
- **7** Условия и период гарантии продукции Бардиани Валволе определяются положениями, содержащимися в «Инструкции по эксплуатации и обслуживанию», являющейся неотъемлемой частью самой продукции. Внимательно изучите Инструкцию перед тем как приступить к установке, эксплуатации и обслуживанию продукции.
- **8** Бардиани Валволе не несет ответственности за любой нематериальный и/или косвенный вред и ущерб, такие как, убытки, связанные с прекращением деятельности, утратой возможности заключения сделок, остановкой производства, неполучением прибыли, потерей имиджа и т.д.

Bardiani Valvole SpA
via G. di Vittorio, 50/52 - 43045 Fornovo di Taro (PR) - Italy
tel. +39 0525 400044 - fax +39 0525 3408
bardiani@bardiani.com - www.bardiani.com